

2025年 日本国际博览会

Expo2025 Osaka, Kansai, Japan



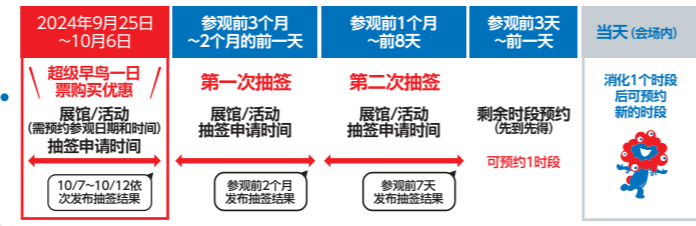
早鸟票优惠!

访问日期前6个月开始先到先得



展馆及活动预约抽签申请/剩余时段申请

每次抽签最多可申请5个时段 *每次最多可抽中1个



从预售期开始销售

门票概要	成人 (满18岁及以上)	少年 (满12岁-17岁)	儿童 (满4岁-11岁)
开幕票 2025年4月13日至2025年4月26日有效, 仅限入场1次	4,000日元	2,200日元	1,000日元
前期票 2025年4月13日至2025年7月18日有效, 仅限入场1次	5,000日元	3,000日元	1,200日元
超级早鸟一日票 展期中任选一天, 仅限入场一次 【销售时间】2023年11月30日~2024年10月6日	6,000日元	3,500日元	1,500日元
早鸟一日票 展期中任选一天, 仅限入场一次 【销售时间】2024年10月7日~2025年4月12日	6,700日元	3,700日元	1,700日元
夏季通票 (8月31日停售) 2025年7月19日至2025年8月31日有效, 仅限11点以后入场, 不限次数入场	12,000日元	7,000日元	3,000日元
全展期通票 (10月3日停售) 2025年4月13日至2025年10月3日有效, 仅限11点以后入场, 不限次数入场	30,000日元	17,000日元	7,000日元
特别优惠票 (展期结束前均有售) 持有残障者手册的人士及一名陪同人员1名可购买展期中任选一天, 仅限入场一次	3,700日元	2,000日元	1,000日元

展期内销售

门票概要	成人 (满18岁及以上)	少年 (满12岁-17岁)	儿童 (满4岁-11岁)
一日票 展期中任选一天, 仅限入场一次	7,500日元	4,200日元	1,800日元
平日票 周六日节假日除外, 仅限工作日11点-后入场1次	6,000日元	3,500日元	1,500日元
夜票 展期中任选一天, 仅限17点以后入场1次	3,700日元	2,000日元	1,000日元

*含税价格。*年龄为截至2025年4月1日的周岁。3岁以下免费。*入场票原则上为电子票。可在手机端或电脑端购买。此外, 也可通过旅行社代理店或各种预售票处等购买。*如需参观, 原则上需要预约参观日期和时间。*提供团体折扣。*门票详情请前往协会官网确认。

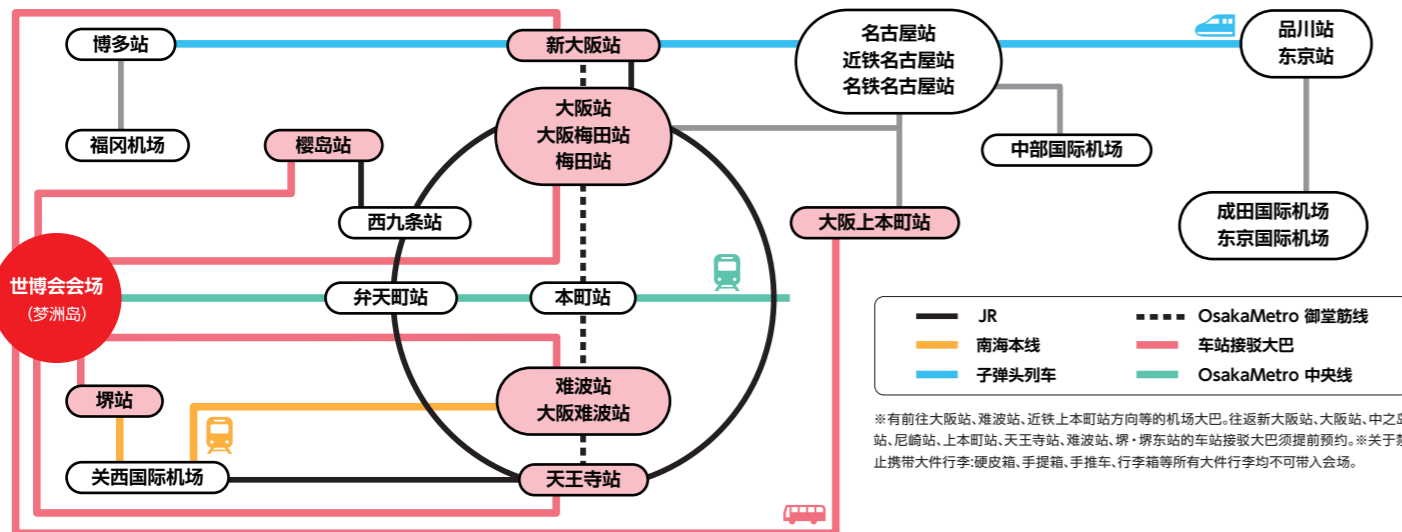
扫描二维码购票

世博会门票



交通方式

请优先搭乘电车、巴士等公共交通工具。



— JR ——— OsakaMetro 御堂筋线
 — 南海本线 ——— 车站接驳大巴
 — 子弹头列车 ——— OsakaMetro 中央线

*有前往大阪站、难波站、近铁上本町站方向的机场大巴。往返新大阪站、大阪站、中之岛站、尼崎站、上本町站、天王寺站、难波站、堺·堺东站的車站接驳大巴须提前预约。*关于禁止携带大件行李: 硬皮箱、手提箱、手推车、行李箱等所有大件行李均不可带入会场。

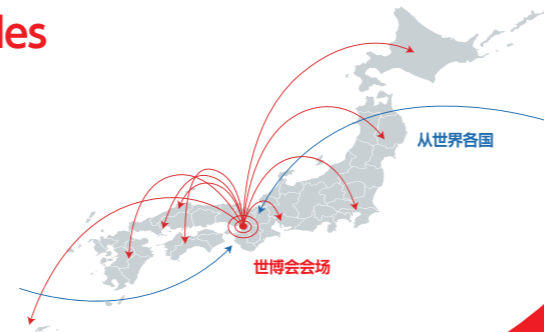
Expo 2025 Official Experiential Travel Guides

刊登地区介绍视频及活动资讯、可购买世博会主题相关体验商品等的网站。

网站开放时间: 2024年4月4日~2025年10月31日

URL: <https://www.expo2025travel.jp/page/3/zh-hans>

支持语言: 日语、英语、中文(简/繁)、韩语

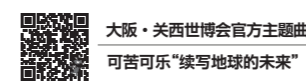
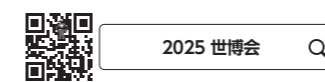


日期: 2025年4月13日(星期日)~10月13日(星期一)

会场: 大阪梦洲岛 开放时间: 9:00-22:00

主题: 设计未来社会, 让生命绽放光彩
 2025年日本国际博览会(简称大阪·关西世博会)以“生命”为主题, 打造同一个世界、同一个舞台的盛会以此次世博会为契机, 全世界多样化的价值观相互碰撞、促进新的联系与创造, 旨在通过战胜全球危机、守护每个人的生命、重新审视生命的存在方式与生活方式, 成为向世界展示未来希望的世博会。

2025大阪·关西世博会官方网站



本“手册”由竞轮补助制作。
<http://jka-cycle.jp> 竞轮的补助事业



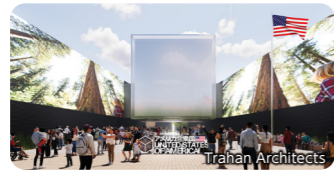


海外展馆

160多个国家、地区、国际组织将向所有来访者展示其最新技术与独特文化。您可以体验各国多样的生活方式、技术创新、传统以及开创未来的举措。



爱尔兰
Creativity Connects People



美利坚合众国
想象我们可共创的未来



意大利共和国
艺术让生命重生



印度尼西亚共和国
和谐繁荣 自然、文化与未来



乌兹别克斯坦共和国
知识之园



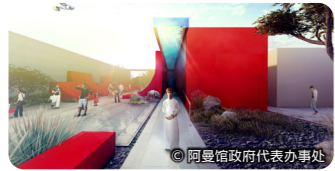
英国
(大不列颠及北爱尔兰联合王国)
“COME BUILD THE FUTURE” (共同创造未来)



澳大利亚联邦
Chasing the Sun — 前往阳光国度



奥地利共和国
奥地利共和国 谱写未来



阿曼苏丹国
地球、水、人性



荷兰王国
共有之地



卡塔尔国
连接文化、塑造未来



加拿大
再生 (Regeneration)



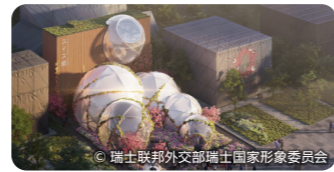
科威特国
先见之明



沙特阿拉伯王国
共同创造美好未来



新加坡共和国
梦想·连接·未来



瑞士联邦外交部瑞士国家形象委员会
生命 (Life)、地球 (Planet)、
人类能力增强 (Augmented Human)



西班牙王国
黑潮



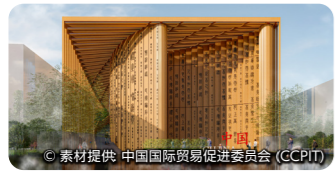
泰国
链接人与人以带来最大幸福



大韩民国
With Hearts: Connecting Hearts,
Lives in Bloom



捷克共和国
才能与创造力赋予人生意义



中华人民共和国
共同构建人与自然生命共同体
-绿色发展的未来社会-



德意志联邦共和国
哇！德国



土库曼斯坦
Inspire Better Tomorrow



法兰西共和国
爱的赞歌



比利时王国
水



波兰共和国
波兰共和国。开拓未来的遗产



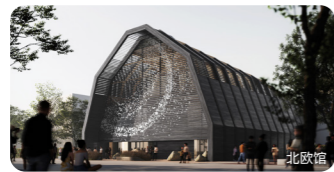
葡萄牙共和国
海洋 蓝色对话



摩纳哥公国
Take Care of Wonder



卢森堡大公国
Doki Doki - 心跳卢森堡



北欧馆
(冰岛、瑞典、丹麦、挪威、芬兰)
北欧五国



※以上为2024年6月以前发布的部分海外展馆图片及主题等。
今后可能会出现变更。
※海外展馆按日语字母顺序排列。



大阪·关西世博会官方主办活动

One World, One Planet.

【暂称】

如果全世界
是一个国家(星球)

预计在展期每天日落之后举办



整个会场的音响、影像装置以及来访者携带的设备等,就像是一个巨大生物的细胞交织闪耀,连接全世界情感的愿望瞬间。

THE HUMAN ORCHESTRA

【暂称】

这是奏响每个个性的
未来管弦乐团

自开幕日起,在EXPO馆连续演出8天。



每个个性迥异的演奏者演奏出充满个性的独创力音乐,通过互相认同差异并产生共鸣,打造照耀美丽未来的管弦乐团。

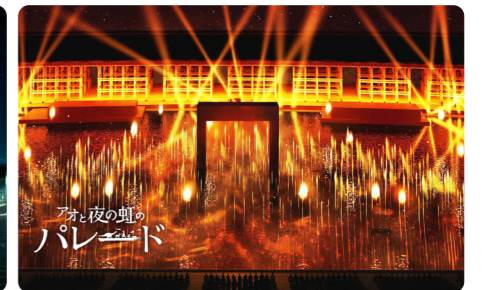
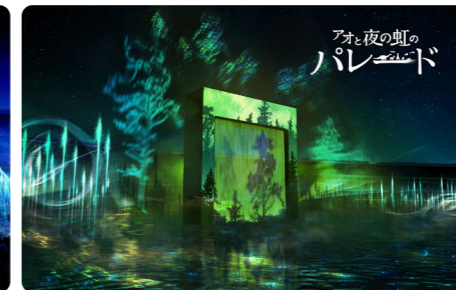
※以上2项为当前的主要企划案,正在企划中。详细内容将另行公布。※企划内容可能会发生变化。

“水”与“空气”的奇观表演“蓝水与夜虹之游行”

在大屋顶内南侧水面的“水广场”上演水、
空气、光、火、影像及音乐交织的水上表演。

水面上搭建了长约200米、宽约60米、表演面积约8,800平方米的巨大舞台空间。

预计在展期每天日落之后于水广场举办



(赞助·图片提供:三得利控股株式会社、大金工业株式会社)

国庆日/特殊日等的活动



专为官方与会者设置的活动,为加深对官方与会者文化的理解、增进国际亲善而开设国庆日(国家/地区)、特殊日(国际组织)。活动当天,官方与会者可邀请国内外宾客,举办仪式或文化活动。

每天都会举办各种各样的活动,
让您在心跳加速中学习、
发现、并感受快乐。



- 可接触海外多元文化并进行交流的活动
- 可体验世博会主题“设计未来社会,让生命绽放光彩”的活动
- 以肩负未来的青少年为主体的活动
- 日本传统文化、近代文化等的宣传活动
- 宣传日本地区与魅力的活动
- 可体验科学技术与最新数字技术的活动

等

专题项目(辉煌人生项目)

专题馆

创意满分的展馆由8名活跃在各行各业前沿的制作者主持设计。这些展馆是所有来访者思考“生命”并更新其概念的地方。

主题“生命的共鸣” Better Co-Being. “生命的共鸣”是无屋顶无墙壁的展馆。旨在成为可因季节、天气及一天中的时间而变化的自然与来访者们产生共鸣、共同迈向未来的场地。通过共同创造彩虹的装置艺术等感受各种共鸣。

主题“振奋人心的生命” 生命游乐场 水母馆. 从会前到会中,与全世界连接,带动学习、游戏、创造及“生命”的大变革,探索充满趣味与希望与包容性未来“共创”(创造力的民主化)社会的旅程。

主题“了解生命” 生命动态平衡馆. “生命”存在于从小细胞孕育成人的过程中。为了创造美好的社会与地球的未来,传递重新审视“生命”的哲学,彻底颠覆你的生命观,重新发现生活的意义与希望。

主题“生命的循环” EARTH MART. 通过食物思考生命,感觉就像逛超市,可以重新对食物的成见和理所当然的看法,同时与世界各地的人们分享在地球有限的资源中共享食物的快乐、珍重和感激之心。

主题“放大的生命” 生命的未来. 自1970年大阪世博会以来已过去50年,自己设计重要的“生命”不就是人类的未来吗?设计出技术所支持技术的“生命”存在于技术(机器人)中的“生命”,拓展生命的可能性。

主题“搬进生命” null². 通过弯折扭曲的巨大建筑物让周围的风光与人物变形,创造出未知的风景。来访者们的身体被数字化,与有机变形及自动动作的身体对话。这两种体验是有史以来从未出现过的镜子再发明。

主题“孕育生命” 生命中的冒险. 呈现梦幻、宝贵、强大、可爱、美丽的生命光辉与存在于宇宙、海洋、大地的所有生命之间的联系。目的是实现从人类中心到生命中心的范式转换,强调守护与孕育生命。

主题“守护生命” Dialogue Theater -生命的证明-. 人与人之间差异与“分歧”是不可避免的,但人是有思想,可以对“对”的生物。通过对话相互认同,通过改变自己来改变未来世界,在以森林为主题的展馆中进行心灵对话。

未来社会展示窗口

目标是将世博会会场作为未来社会的展示窗口,部分实现引进先进技术及系统的未来社会。



Future-Life 未来都市. 将未来都市打造成“幸福都市”,这是拥有庞大规模的展馆,可体验各式创新打造的“幸福都市”。



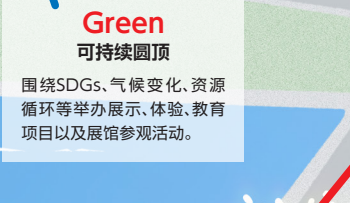
Smart Mobility 飞天汽车. 目标是在会场内建设“移动体验”停机坪,实现与会场外停机坪的飞天汽车点对点飞行。



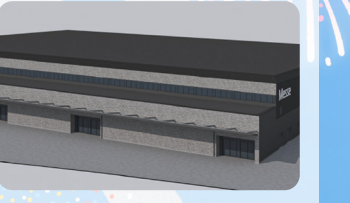
Future-Life 未来生活村. (未来生活体验&“TEAM EXPO”展馆) 体验未来的生活,未来的行为,大家共同思考未来社会意象并实现共创(co-create)的会场。



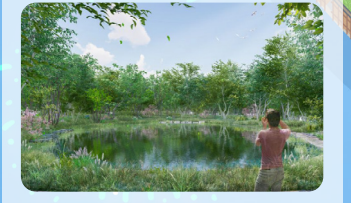
EXPO圆剧场“Matsuri” 进行大型演唱会、电影上映、祭典等户外活动。容纳人数:最多16,000人 有顶舞台、大型影像装置



Green 可持续圆顶. 围绕SDGs、气候变化、资源循环等举办展示、体验、教育项目以及展馆参观活动。



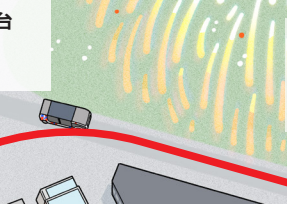
EXPO Messe“WASSE” 以解决全球问题为目标的对项目目及商业交流等、展览、商品交易会的举办地。建筑面积:约4,900㎡ 容纳人数:约3,000人



寂静森林 “寂静森林”位于喧闹的会场中,是能够让人畅享宁静与放松氛围的场所。



大屋顶圆环 建成后全长约2km,建筑面积(水平投影面积)约60,000㎡,高12m(外侧为20m)、内径约615m,是世界上最大的木结构圆形建筑。从圆环屋顶向内俯瞰,可从不同角度观看整个会场,向外远眺则可以看到濠洲内海多彩的自然风光及沐浴在夕阳下的风景等,尽情体验海天包围下的世博会会场魅力。



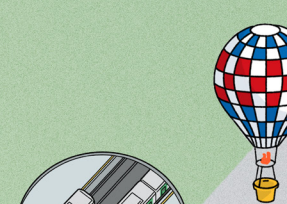
延伸舞台西 展会期间轮流举办动漫、时尚等展览。



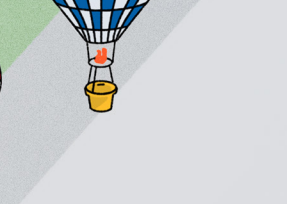
延伸舞台北



延伸舞台东内



延伸舞台东外



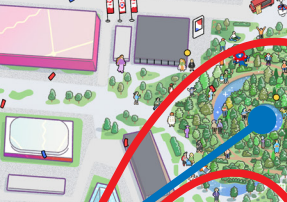
日本国内/民用馆



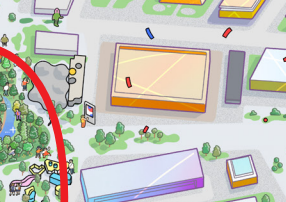
西门 公交车站



东门 大坂地铁 中央线 梦洲站



水广场



海外展馆



日本国内/民用馆



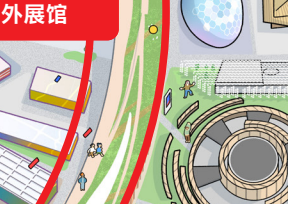
EXPO活动厅“Shine Hat” 举办音乐、戏剧、艺术、未来型演艺表演等剧场活动。容纳人数:约1,900人 中央舞台、大型影像装置



EXPO国家礼堂 “Lei Garden” 国庆日/特殊节日等剧场活动。座位数:约500个



展厅EAST 展会期间轮流举办动漫、时尚等展览。展示面积:约300㎡



展厅WEST 展会期间轮流举办动漫、时尚等展览。展示面积:约600㎡

日本国内展馆



日本馆 以“生命之间(Between Lives)”为主题,提供让来访者意识到自己与他人生命紧密关联并呈循环之中,是地球生命一份子的机会。



女性展馆 in collaboration with Cartier 以“当女性茁壮成长,人性也随之”为主题,旨在通过女性们的体验与视角,打造平等、相互尊重、共同进步并发挥自身才能的世界。



大阪健康展馆 以“REBORN”为主题,从“生命”与“健康”的角度出发,提供少童童、可体验未来大阪可能性的展示体验。



关西展馆 以“生命闪耀的关西 悠久的历史与现在”为主题,为大阪、京都、兵库、奈良、和歌山、鸟取、德岛、福井、三重等9府县分别设置了独特展区,宣传各地悠久的历史及观光景点等各种魅力点。

民用展馆



NTT Pavilion “Natural” 提供:日本电信电话株式会社



电力馆 可能性之无限 提供:电气事业联合会



住友馆 为了保持我们所面临社会及环境问题的关心,在森林中举办各种“生命物语”的互动体验、植树体验。



松下集团展馆“NOMO之馆” 在“NOMO之馆”,我们给孩子们提供机会,让其通过改变心情的体验获得“相信自己的力量”与向前迈出一步的勇气。



吉本warai myrail馆 梦想“warai”成为世界语言,拓展笑容的可能性,展示全世界儿童可理解的日语与文化,用笑容联系在一起的力量。



PASONA NATUREVERSE 以“身体、心灵、羁绊”为主题进行各种展示,学习生命的意义,触及人类的前途及未来社会的设想,传达对“生命”的感谢。



BLUE OCEAN DOME (蓝色海洋穹顶) 主题为“海之影像”。通过戏剧性的影像引导,引导人们改变对待地球、海洋的方式,提高对“海洋”的持续利用的意识,致力于实现“大阪蓝色愿景”。



GUNDRAM NEXT FUTURE PAVILION “高达”的宏大世界观充满了各种尚未实现的新技术与可能性,通过“高达”激发对新技术与宇宙的兴趣。



饭田集团展馆 通过身临其境的奥比斯马来表达希望所有“生命”高品质生活的愿望,可以体验到传统与现代化融合所实现的未来社会。



ORA外食展馆“UTAGE-” 目标是“UTAGE-”成功向全世界,将热情好客、美食体验、新领域、革新、外食产业的发展融入“UTAGE-”。

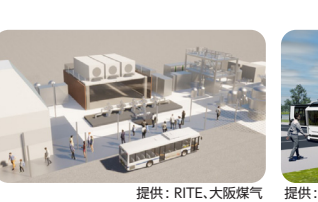
未来社会展示厅



Digital 来访者的个人导航 这是一个通过提供世博会相关信息,使来访者轻松畅游世博园的APP,辅助您得到更好的游览体验。



Virtual 虚拟万博会-虚拟会场~ 在线上空间通过3D CG重建梦洲会场,来访者可化身虚拟角色在虚拟会场中散步,来访者还可在真实的梦洲会场内沿虚拟会场进行游玩。



Green 碳中和工厂 能够看到有助于实现碳中和的技术示范,例如通过大气中捕获二氧化碳可真实乘坐业电动巴士在世博会场内沿虚拟会场进行游玩。



Smart Mobility 氢能巴士 运行的可自动充电的巴士,为选择海上航线前来世博会的来访者们提供更为清洁、环保的交通方式。